

Pakuotės turinys



Kamera



Bazė



Tvirtinimai



Tvirtinimo šablonas



Maitinimo laidas



Maitinimo šaltinis

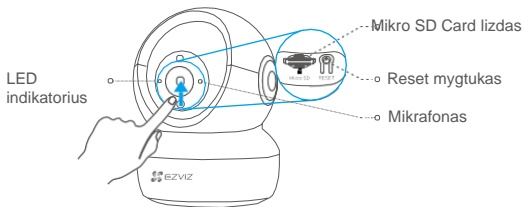


Teisinė informacija



Paleidimo gidas

Kameros elementai



Pavadinimas

Aprašymas

LED indikatorius

- Nuolat raudona: Kamera startuoja.
- Lėtai mirksinti raudona: nepavyko prisijungti prie Wi-Fi tinklo.
- Greitai mirksinti raudona: Įrenginio išimtis (pvz. Mikro SD kortelės gedimas).
- Greitai mirksinti mėlyna: Įrenginys pasiruošęs prisijungti prie Wi-Fi tinklo.
- Lėtai mirksinti mėlyna: Kamera veikia tinkamai.

Mikro SD lizdas

Aktyvuokite Mikro SD kortelę po jos instaliavimo

Reset mygtukas

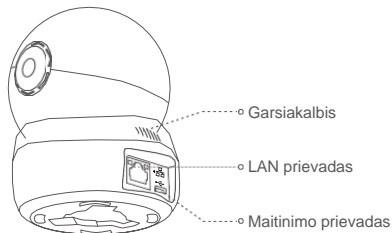
Nuspauskite ir palaikykite 5s. RESET mygtuką, kad atsatyti gamyklinius parametrus.

Mikrafonas

Garso jėjimui.

Garsiakalbis

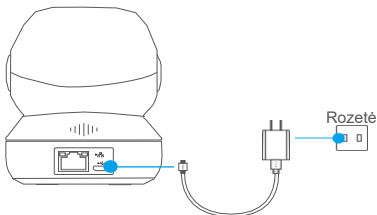
Garso išėjimui.



Nustatymai

1 Įjungimas

Prijunkite maitinimo laidą prie kameros ir įkiškite maitinimo šaltinį į elektros rozetę taip kaip parodyta paveikslėlyje žemiau.



i Greitai mirksintis mėlynos spalvos indikatorius nurodo, kad kamera yra įjungta ir pasiruošusi prisijungti prie Wi-Fi tinklo.

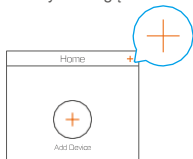
2 Camera Setup

1. Sukurkite paskyrą

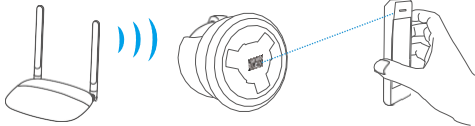
- Prijunkite savo telefoną prie 2.4GHz Wi-Fi tinklo.
- Įveskite App Store arba Google Play paieškoje.
- Parsisiųskite EZVIZ aplikaciją.
- Instaliuokite EZVIZ aplikaciją.
- Susikurkite savo paskyrą ir toliau sekite greito paleidimo gido instrukcijas.

2. Kameros pridėjimas prie Ezviz aplikacijos

- Prisijunkite prie EZVIZ paskyros.
- OPradiniame ekrane bakstelėkite „+“ viršutiniame dešiniajame kampe, kad patektumėte į QR kodo nuskaitymo langą.



- Nuskenaukite QR kodą, esantį ant kameros korpuso.



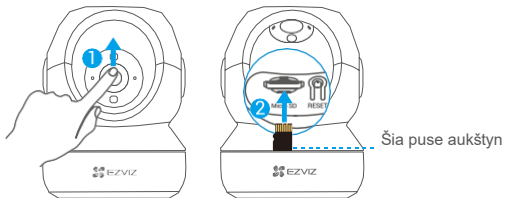
- Sekite EZVIZ aplikacijoje vedlį, kad užbaigtumėte Wi-Fi tinklo konfigūravimą.

- **i** Nuspauskite ir palaikykite 5s. RESET mygtuką jeigu:
 - Nepavyko kameros prijungti prie Wi-Fi tinklo.
 - Norite naudoti kitą Wi-Fi tinklą.

Montavimas (pasirinktinai)

1 Install the Micro SD Card (Optional)

1. Sukite aukštyn priekinę dalį kol pasimatys mikro SD kortelės lizdas.
2. Įdėkite mikro SD kortelę (parduodama atskirai) į kortelės lizdą, kaip parodyta paveikslėlyje žemiau.

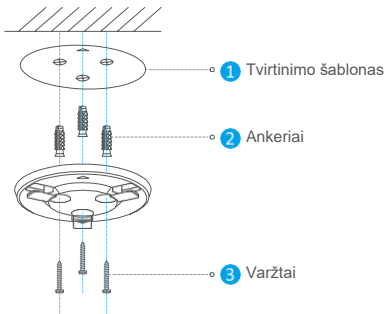


- i** Įdėję Micro SD kortelę, prieš naudojimąsi ją turėtumėte aktyvuoti EZVIZ aplikacijoje.
3. EZVIZ aplikacijoje bakstelėkite ant "Talpyklos būseną", kad patikrintumėte SD kortelės būseną.
4. Jei atminties kortelės būseną rodoma kaip NEINICIJUOTA, paspauskite, kad ją inicijuotų f.
- i** Kuomet būseną pasikeis į NORMALUS bus galima išsaugoti vaizdo įrašus.

2 Pritvirtinkite bazę

Kamera gali būti montuojama ant sienos, lubų arba stulpo.

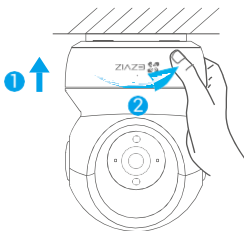
- i** Įsitikinkite, kad siena / lubos yra pakankamai tvirtos, kad atlaikytų 3 kartus didesnę nei kameros svorį.
 - Nestatykite kameros toje vietoje, kur tenka daug tiesioginės saulės apšvietimui.
- Prikljuokite tvirtinimo šabloną prie švaraus paviršiaus.
 - (Betoniinei sienai) išgręžkite varžtų skylės pagal šabloną ir įkiškite ankerius.
 - Varžtais prisukite kamerą prie sienos/lubų.



- i** Jeigu reikia po montavimo nuplėškite tvirtinimo šabloną.

3 Pritvirtinkite kamerą

Pritvirtinkite kamerą prie pagrindo ir pasukite pagal laikrodžio rodyklę, kol užsifiksuos.



i Po kameros instaliavimo nueikite į aplikaciją ir programiškai apverskite vaizdą.

i Detalesnę informaciją rasite apsilankę www.ezvizlife.lt.

UAB „BK grupė“ nėra ir negali būti laikoma Gamintoju ir vykdydama didmeninę ir mažmeninę prekybą apsaugos, vaizdo stebėjimo bei priešgaisrinėmis sistemomis išimtinai veikia kaip Pardavėjas ir (arba) Gamintojo atstovas. Vadovaujantis LR Vartotojų teisių apsaugos įstatymo 5 str. 1 d. UAB „BK grupė“ užtikrina tik informacijos pateikimą apie prekes valstybine kalba.